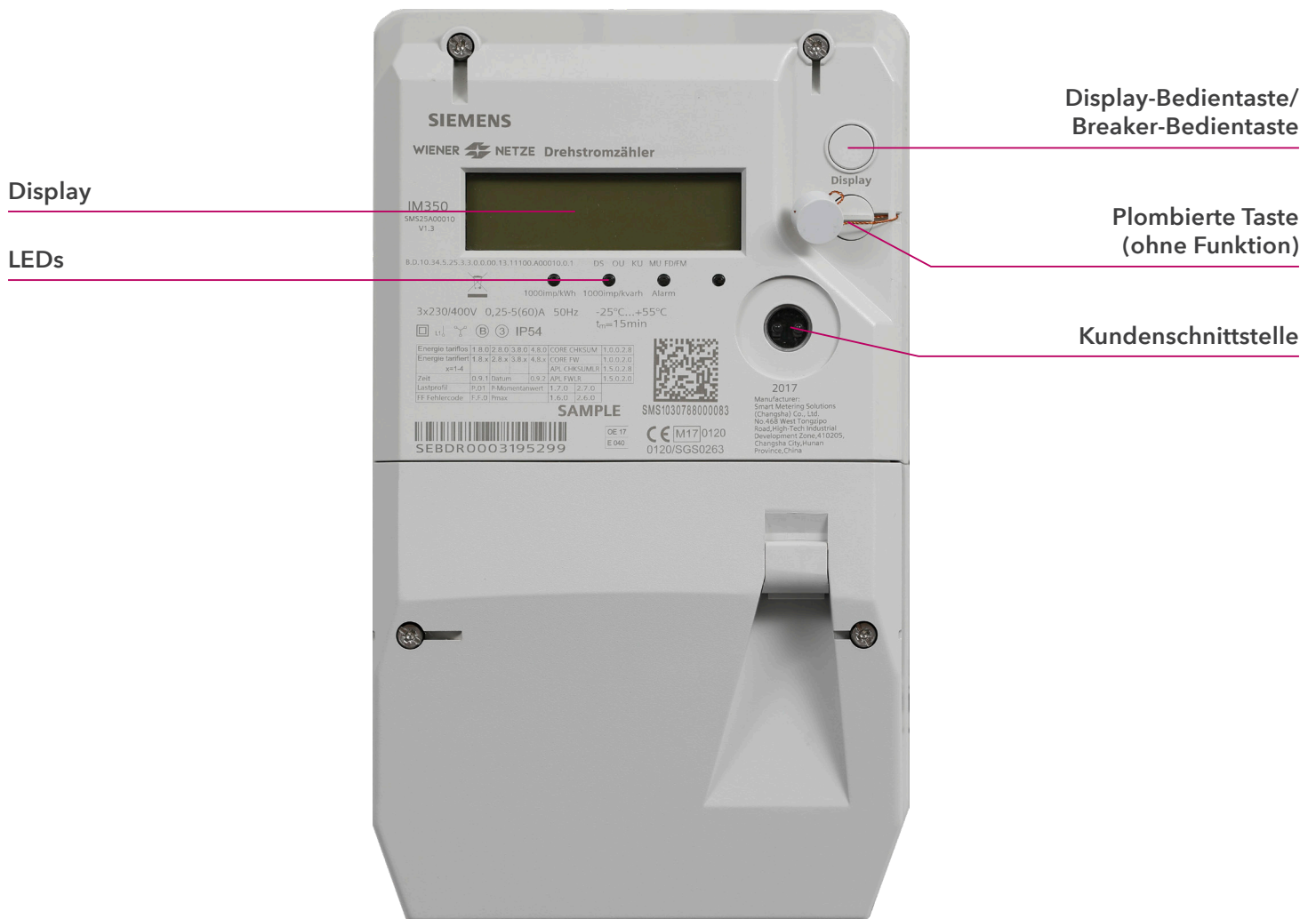


BEDIENUNGSANLEITUNG SMART METER IMX50 - SIEMENS



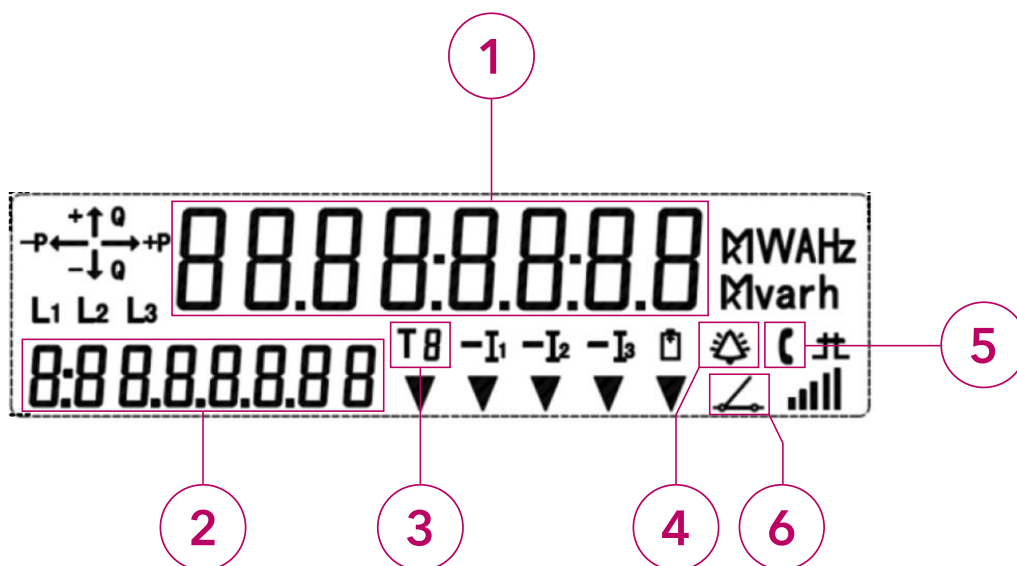
LEDs

Reihenfolge links beginnend:




- 1.+ 2. LED:
blinkend: Registrierung von Stromverbrauch
konstant leuchtend: kein Stromverbrauch
- 3. LED: Fehlermeldung

Wenn sich der Zähler im spannungslosen Zustand befindet (nicht angeschlossen), leuchten keine LEDs und es sind keine Anzeigen am Display sichtbar.

Testanzeige (alle Symbole sind eingblendet):



1. Anzeigefeld
2. OBIS-Code
3. Anzeige des Tarifs
4. Fehlermeldung
5. Kommunikationsanzeige
6. Anlagenstatus

Zustand	Anzeige	Symbol
Anlage in Betrieb	Schalter geschlossen	
Anlage außer Betrieb	Schalter offen	
Anlage betriebsbereit	Schalter offen blinkt	

6.1. Einschaltung

- Nur wenn der Anlagenstatus auf „Anlage betriebsbereit“ ist (Schalter offen blinkt).
- Breaker-Bedientaste für mindestens 10 Sekunden drücken bis am Display „rELAY“ erscheint und dann loslassen

Multifunktionsdreieck (leuchtend):

- DS: Anzeige von historischen Werten (Lastprofil) deaktiviert/Datenschutz ist aktiv
- OU: Zähler im „Opt-out“-Modus
- KU: Kundenschnittstelle aktiviert
- MU: Multi-Utility-Schnittstelle aktiviert
- FD/FM: Fehlermeldung

Standard-Ansicht:

- Momentanleistung in kW (OBIS-Code 1.7.0)
 - Stromverbrauch/Zählerstand in kWh (OBIS-Code 1.8.0)
 - Fehlerregister (OBIS-Code F.F.0)
- Die Anzeige wechselt diese Werte automatisch alle 5 Sekunden.

Opt-out-Ansicht:

- Momentanleistung in kW (OBIS-Code 1.7.0)
 - Stromverbrauch/Zählerstand in kWh (OBIS-Code 1.8.0)
 - Fehlerregister (OBIS-Code F.F.0)
- Die Anzeige wechselt diese Werte automatisch alle 5 Sekunden.

Sie wollen zur Standard-Ansicht/Opt-out-Ansicht zurück?

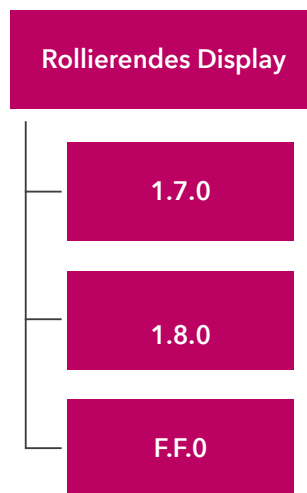
Nach 10 Minuten schaltet sich das Display automatisch (ohne Tastendruck) zur Standard-Ansicht (Anzeige der oben beschriebenen Werte) zurück.

Anzeige am Display bei Tastendruck

Mit einem kurzen Tastendruck (< 1 Sekunde) kann man die sonst rollierende Anzeige manuell weiterschalten.

Rückkehr ins standardmäßige Display automatisch nach 10 Minuten (ohne Tastendruck).

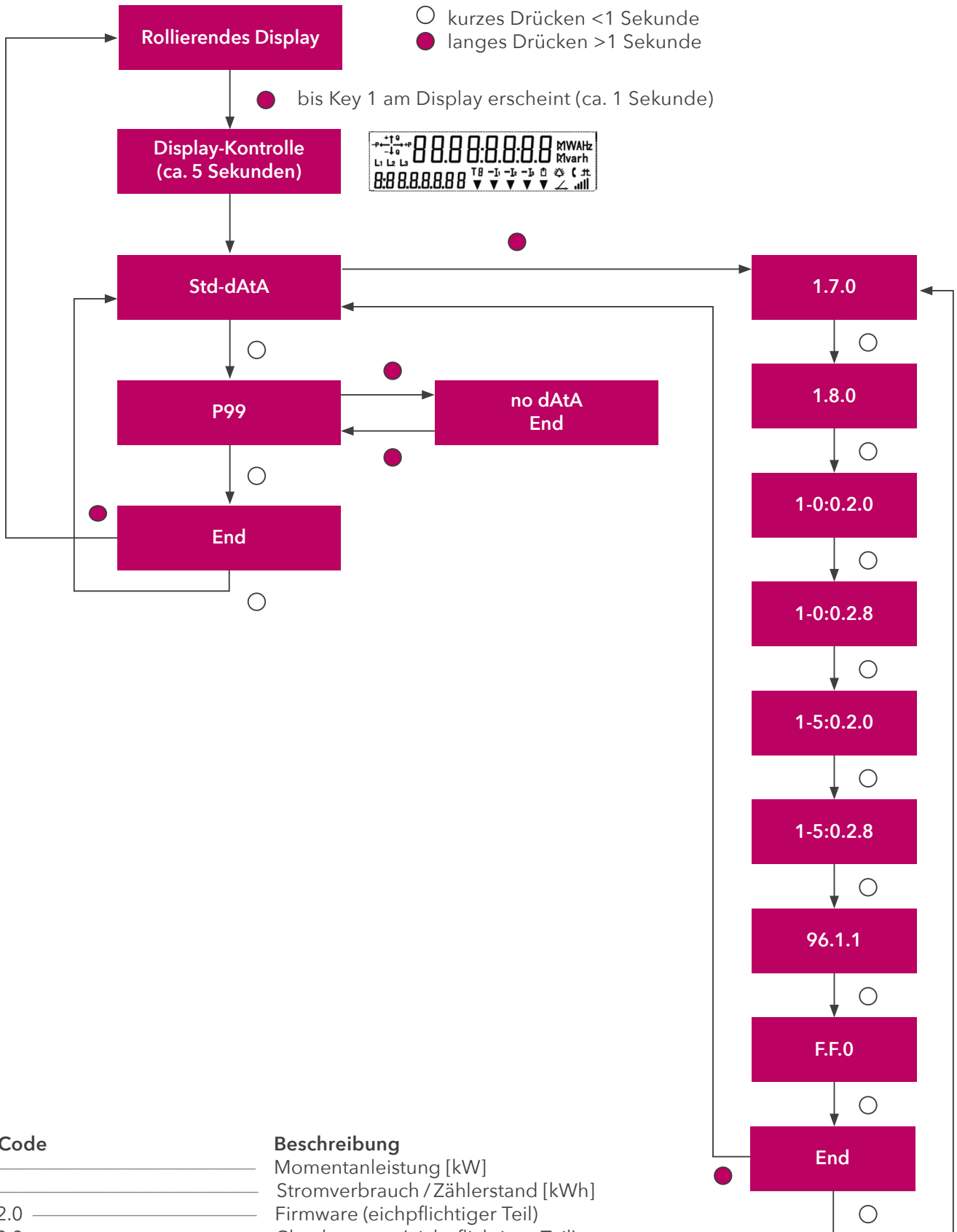
z.B.: Anzeige von F.F.0: kurzer Tastendruck → »1.7.0« wird angezeigt →
2-mal kurzer Tastendruck → »F.F.0« wird angezeigt



OBIS-Code

OBIS-Code	Beschreibung
1.7.0	Momentanleistung [kW]
1.8.0	Stromverbrauch / Zählerstand [kWh]
F.F.0	Fehlerregister

Anzeige am Display bei Tastendruck (erweitert)



OBIS-Code

OBIS-Code	Beschreibung
1.7.0	Momentanleistung [kW]
1.8.0	Stromverbrauch / Zählerstand [kWh]
1-0:0.2.0	Firmware (eichpflichtiger Teil)
1-0:0.2.8	Checksumme (eichpflichtiger Teil)
1-5:0.2.0	Firmware (nicht eichpflichtiger Teil)
1-5:0.2.8	Checksumme (nicht eichpflichtiger Teil)
96.1.1	Zählerseriennummer
F.F.0	Fehlerregister