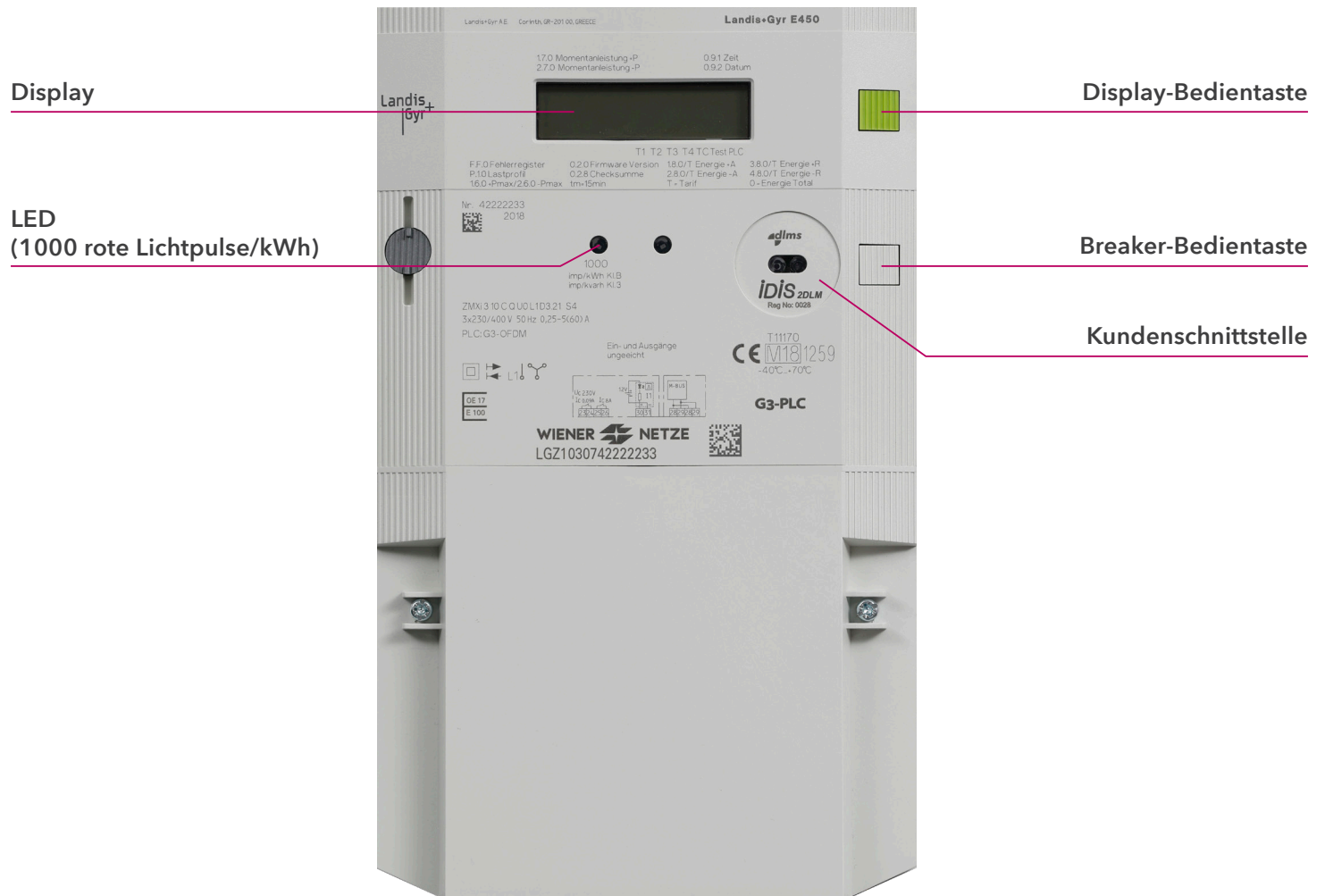
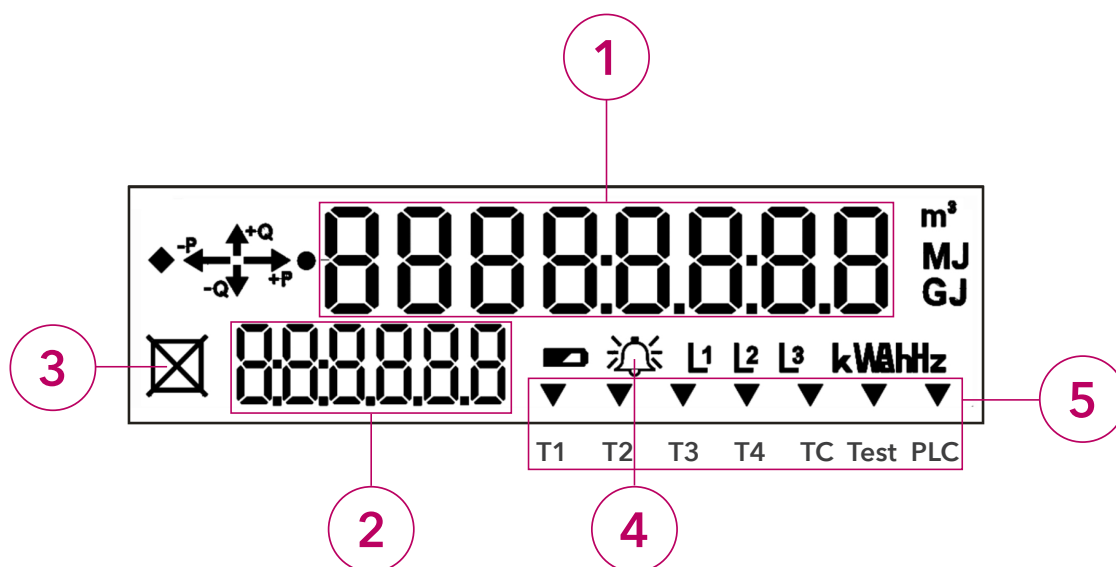


BEDIENUNGSANLEITUNG SMART METER E450 - LANDIS+GYR



Testanzeige (alle Symbole sind eingblendet):



- 1. Anzeigefeld
- 2. OBIS-Code
- 3. Anlagenstatus

Zustand	Anzeige	Symbol
Anlage in Betrieb	Quadrat ersichtlich	<input type="checkbox"/>
Anlage außer Betrieb	Quadrat mit Kreuz ersichtlich	<input checked="" type="checkbox"/>
Anlage betriebsbereit	Quadrat blinkt	<input type="checkbox"/>

3.1. Einschaltung

- Nur wenn der Anlagenstatus auf „Anlage betriebsbereit“ ist (Quadrat blinkt).
- Breaker-Bedientaste für 2 Sekunden drücken → die Anlage verbindet sich nach spätestens 10 Sekunden

4. Fehlermeldung

5. Multifunktionsdreieck (leuchtend):

- T1-T4: jeweiliger Tarif
- TC (blinkt): offener Klemmdeckel
- Test (blinkt): Testmodus aktiviert
- PLC: Zähler im Netzwerk registriert

Standard-Ansicht:

- Momentanleistung in kW (OBIS-Code 1.7.0)
- Stromverbrauch / Zählerstand in kWh (OBIS Code 1.8.0)
- Fehlercode (OBIS Code F.F.0)

Die Anzeige wechselt automatisch alle 5 Sekunden diese Werte (rollierende Anzeige).

Wie erkennt man die Option Opt-out?

Haben Sie die Option Opt-out gewählt, wird zusätzlich Opt-out („oPt-out“) am Display angezeigt (OBIS-Code 96.1.2). Die Anzeige wechselt automatisch alle 5 Sekunden.

Sie wollen zur Standard-Ansicht zurück?

Mit einem Doppelklick auf die Display Bedientaste bzw. automatisch nach 10 Minuten (ohne Tastendruck) schaltet sich das Display zur Standard-Ansicht (Anzeige Stromverbrauch/Zählerstand) zurück.

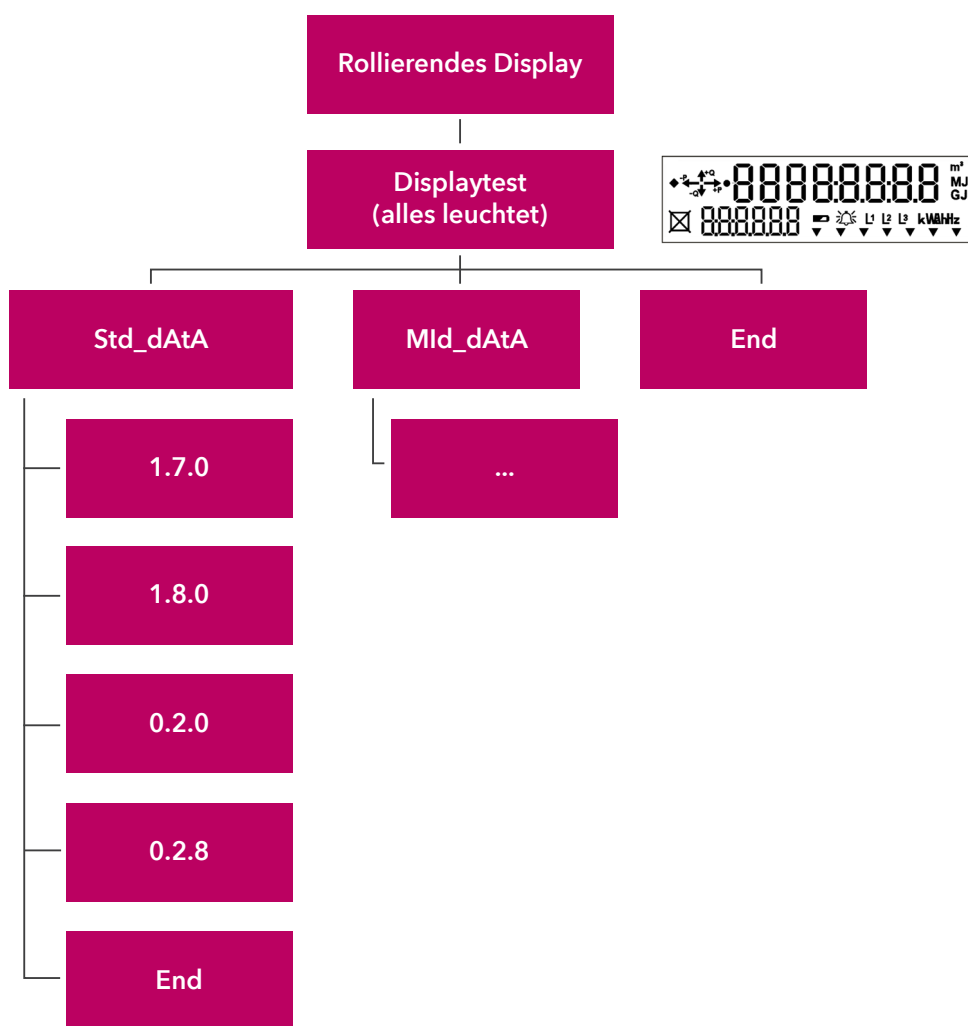
Anzeige am Display bei Tastendruck

Erster Druck auf Display-Bedientaste → Displaytest → weiter mit Tastendruck

Danach jeweils Anzeige wie unten angeführt. Mit langem Tastendruck (> 2 Sekunden) kommt man ins Untermenü bzw. bei »End« eine Ebene höher. Weiterschalten der Werte mit kurzem Tastendruck.

Rückkehr ins standardmäßige Display automatisch nach 10 Minuten (ohne Tastendruck).

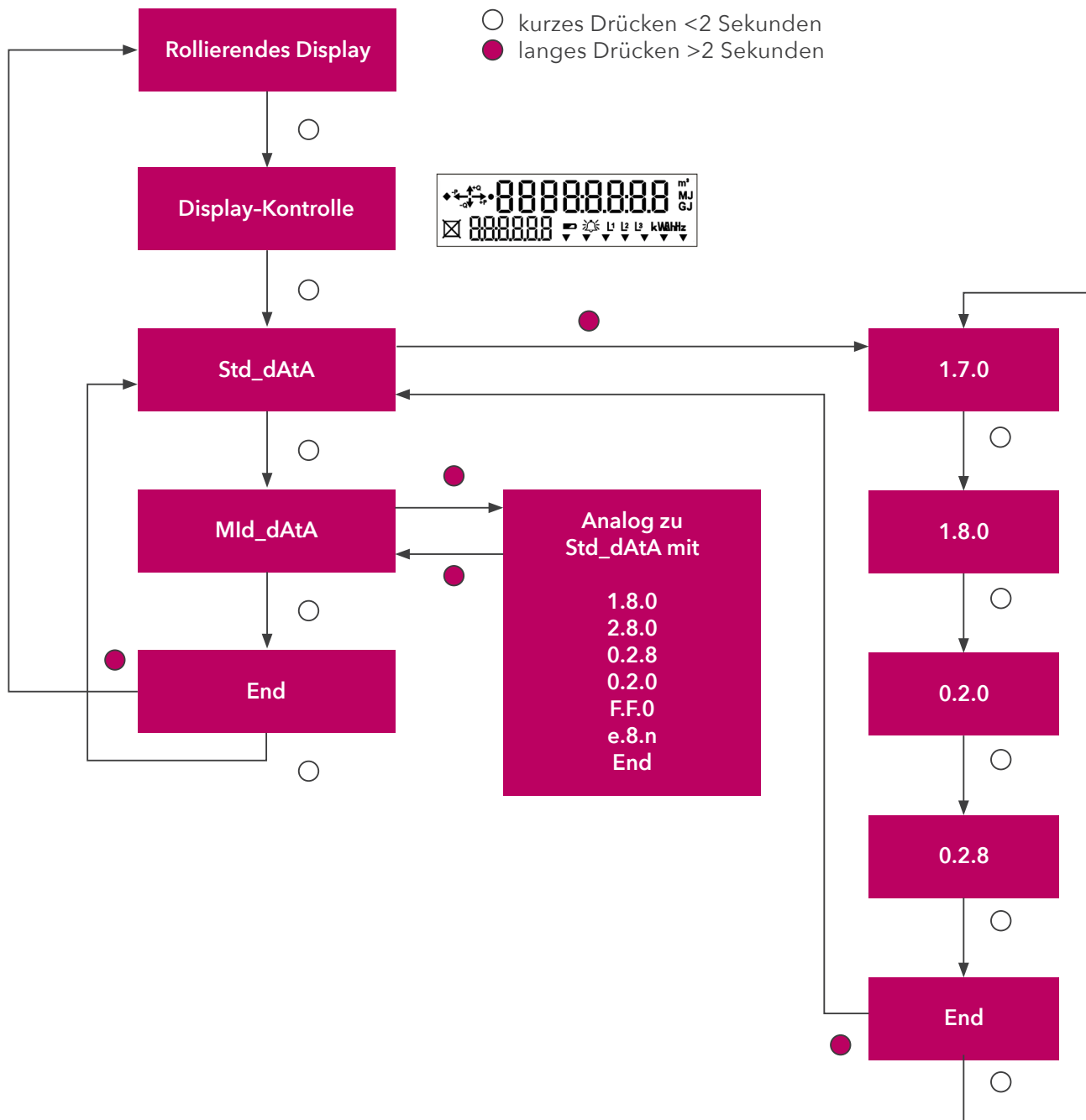
z.B.: Anzeige von 0.2.0: 2-mal kurzer Tastendruck → »Std_dAtA« wird angezeigt → langer Tastendruck → »1.7.0« wird angezeigt → 2-mal kurzer Tastendruck → »0.2.0« wird angezeigt → 2-mal kurzer Tastendruck → »End« wird angezeigt → langer Tastendruck → »Std_dAtA« wird angezeigt → 2-mal kurzer Tastendruck → »End« wird angezeigt → langer Tastendruck auf „End“ kehrt man zu »Std_dAtA« zurück



OBIS-Code

OBIS-Code	Beschreibung
1.7.0	Momentanleistung [kW]
1.8.0	Stromverbrauch / Zählerstand [kWh]
0.2.0	Firmware (eichpflichtiger Teil)
0.2.8	Checksumme (eichpflichtiger Teil)

Anzeige am Display bei Tastendruck (erweitert)



OBIS-Code

OBIS-Code	Beschreibung
1.8.0	Stromverbrauch / Zählerstand [kWh]
2.8.0	Wirkenergieeinspeisung [kWh]
0.2.0	Firmware (eichp lichtiger Teil)
0.2.8	Checksumme (eichp lichtiger Teil)
F.F.0	Fehlerregister
e.8.n.	alle Energietarifregister (1, 2, 3, ...)