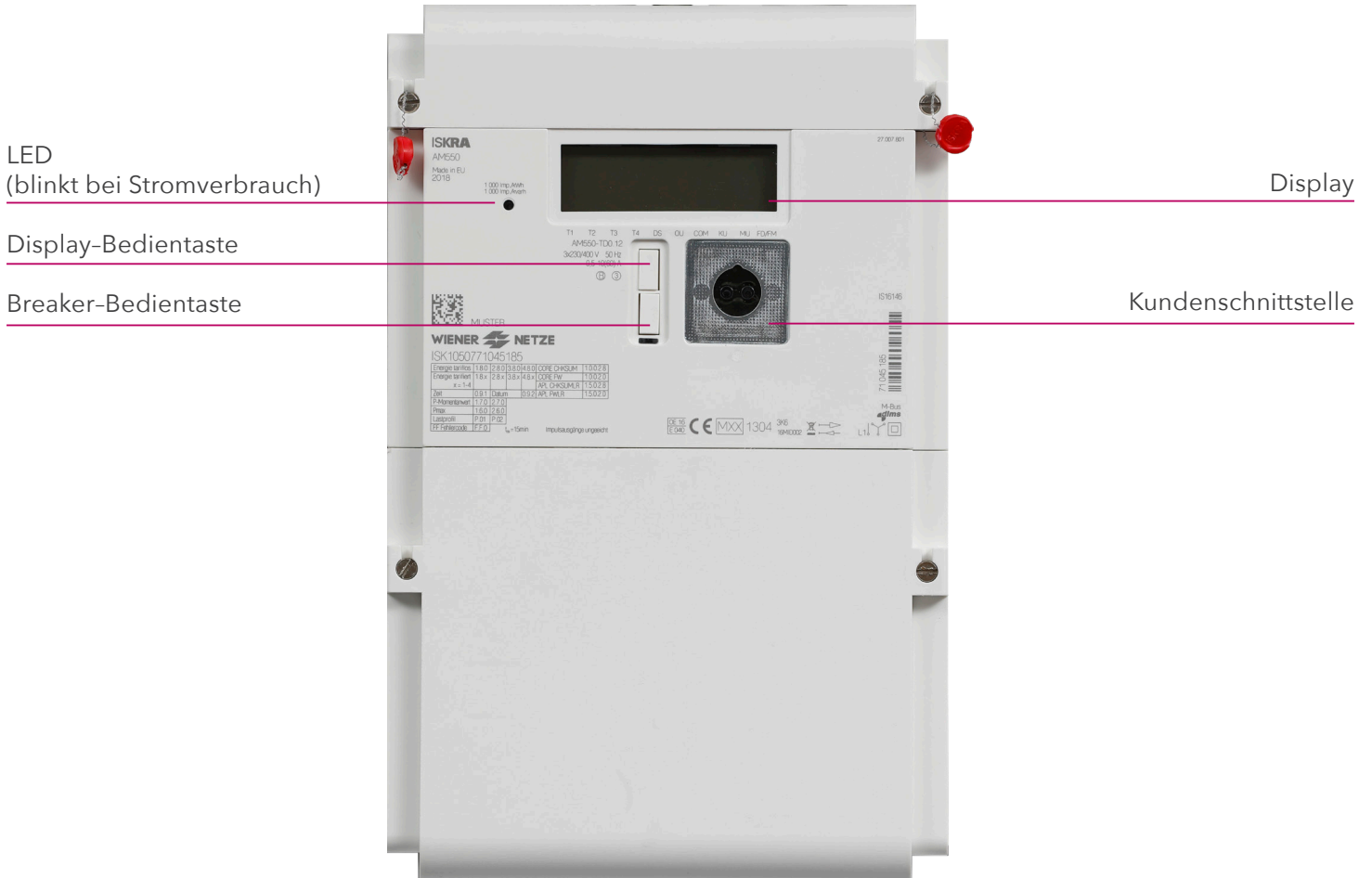


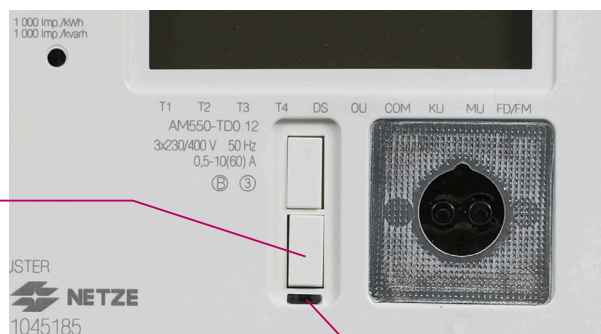
BEDIENUNGSANLEITUNG SMART METER AM550 - ISKRAEMECO






Anlagenstatus:

Breaker-Bedientaste

Einschalten (Zähler in Betrieb)
Wenn Breaker LED blinkt:
Breaker-Bedientaste gedrückt
halten bis „EntEr“ auf dem
Display erscheint (> 5 Sekunden)

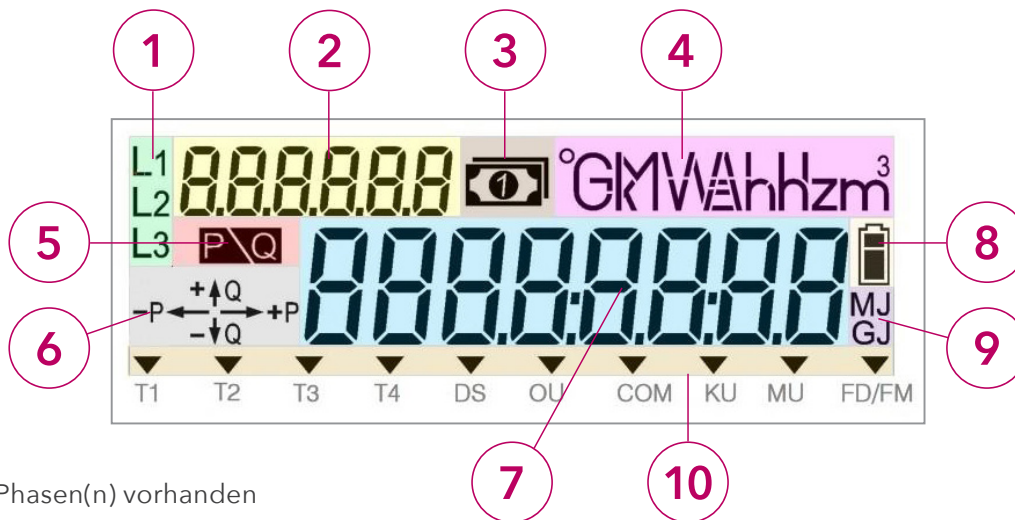


-  Zähler eingeschaltet
-  Zähler ausgeschaltet
-  Bereit zum Einschalten

Einschaltung:

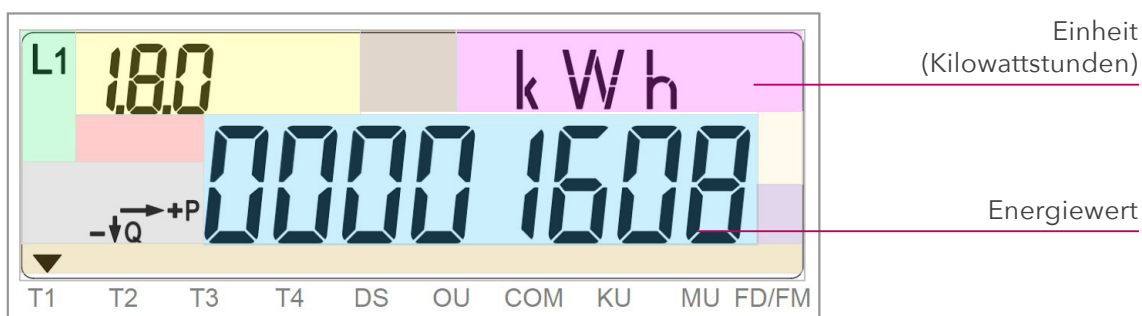
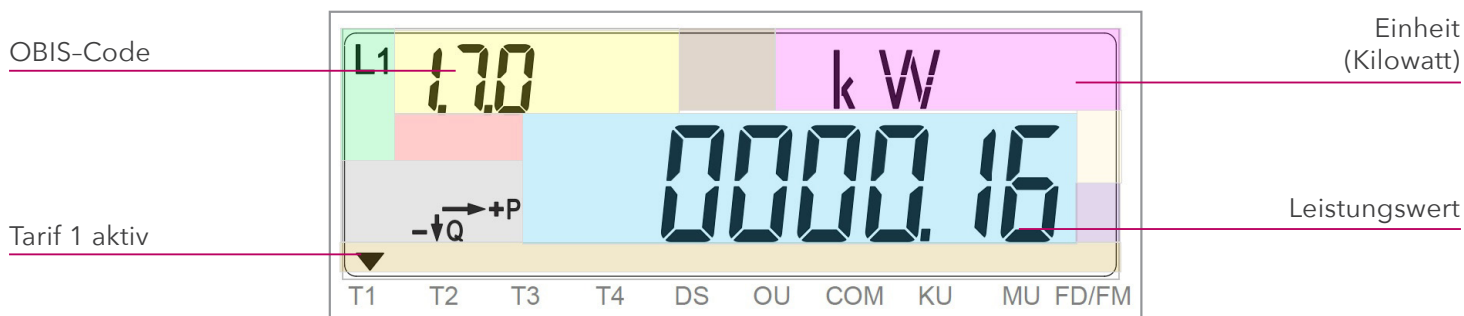
Nur wenn der Anlagenstatus auf „betriebsbereit“ ist
(Breaker-LED blinkt und „ConnEct“ erscheint auf dem Display).
Breaker-Bedientaste für mehr als 5 Sekunden gedrückt halten

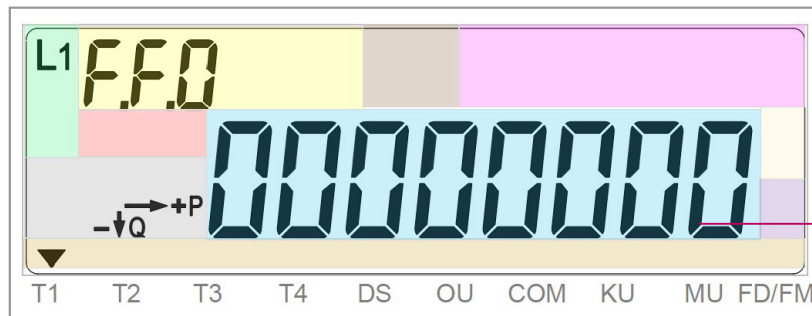
Testanzeige (alle Symbole sind eingblendet):



1. Spannung an Phasen(n) vorhanden
2. OBIS-Code
3. Lokalwährungsindikator (nicht in Verwendung)
4. Einheit für Wertanzeige, z.B. kWh
5. Zähler unter Anlaufgrenze
6. Energiebezug/-lieferung
 - a. P+, Q+ ... Energiebezug
 - b. P-, Q- ... Energielieferung
7. Wertanzeige
8. Status Batterie (nicht in Verwendung)
9. Einheit für Wertanzeige (nicht in Verwendung)
10. Multifunktionsdreieck (wenn leuchtend):
 - a. T1-T4: jeweiliger Tarif
 - b. DS: Display Sperre
 - c. OU: Opt-out
 - d. COM: Kommunikation
 - e. KU: Kundenschnittstelle
 - f. FD/FM: Fehlermeldung

Standard-Ansicht (rollierende Anzeige):





Fehlercode

Standardmäßig wird der Stromverbrauch/Zählerstand (OBIS-Code 1.8.0), die aktuelle Leistung (OBIS-Code 1.7.0) sowie das Fehlerregister (OBIS-Code F.F.0) angezeigt.

Wie erkennt man die Option Opt-out?

Haben Sie die Option Opt-out gewählt, ist dies automatisch mit „oPt-out“ am Display ersichtlich. Bei der Option Opt-out leuchten die Dreiecke DS und OU am Display.

Sie wollen zur Standard-Ansicht zurück?

Nach 1 Minute schaltet sich das Display automatisch (ohne Tastendruck) zur Standard-Ansicht (Anzeige Stromverbrauch/Zählerstand) zurück.

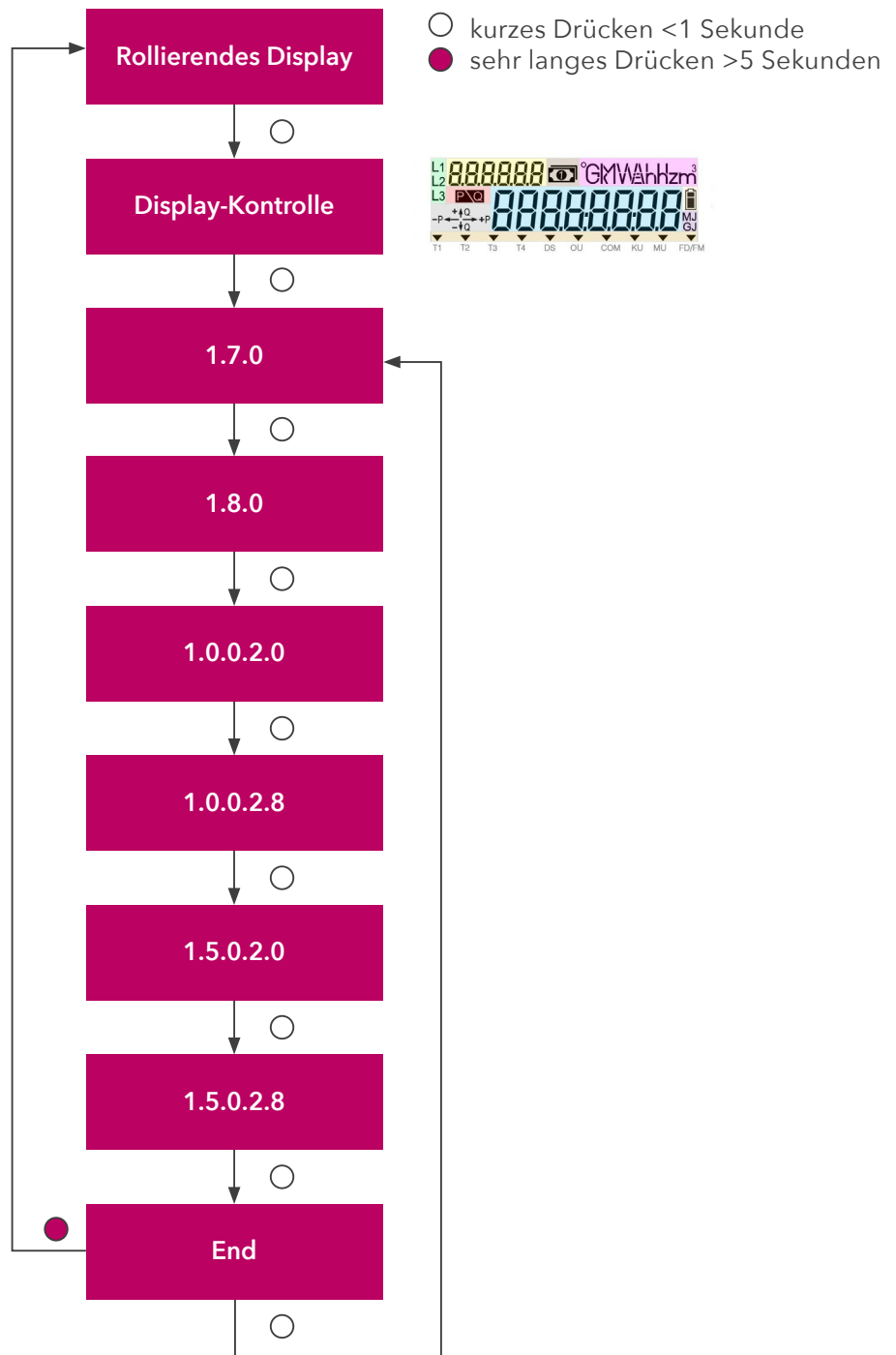
Anzeige am Display bei Tastendruck

Erster Druck auf Display-Bedientaste → Displaytest → weiter mit Tastendruck

Danach jeweils Anzeige wie unten angeführt. Mit sehr langem Tastendruck (> 5 Sekunden) kommt man ins Untermenü bzw. bei »End« eine Ebene höher. Weiterschalten der Werte mit kurzem Tastendruck.

Rückkehr in die Standard-Ansicht automatisch nach 1 Minute (ohne Tastendruck).

z.B.: Anzeige von 1.0.0.2.0: 4-mal kurzer Tastendruck → »1.0.0.2.0« wird angezeigt → 4-mal kurzer Tastendruck → »End« wird angezeigt → sehr langer Tastendruck → rollierendes Display wird angezeigt.



OBIS-Code

OBIS-Code	Beschreibung
1.7.0	Momentanleistung [kW]
1.8.0	Stromverbrauch / Zählerstand [kWh]
1.0.0.2.0	Firmware (eichpflichtiger Teil)
1.0.0.2.8	Checksumme (eichpflichtiger Teil)
1.5.0.2.0	Firmware (länderspezifischer eichpflichtiger Teil)
1.5.0.2.8	Checksumme (länderspezifischer eichpflichtiger Teil)
F.F.0	Fehlerregister